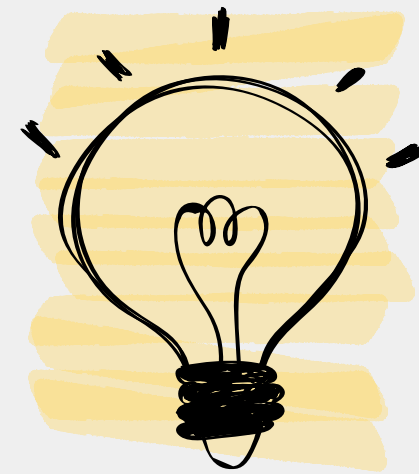


PLANO EN PLANTA

- Nombre del plano
- Escala gráfica
- Escala numérica
- Símbolo de norte
- Ejes
- Dimensiones: generales, parciales, de detalle e internas
- Línea y símbolo de corte
- Símbolos de acceso
- Niveles de piso acabado
- Nombres de espacios
- Textura de zonas húmedas (baños, cocina, zona de ropas)
- Nomenclatura de puertas y ventanas
- Expresión de muros en corte
- Escaleras (enumeración de los peldaños, número de contrahuellas y altura de cada una)
- Líneas y textos de proyección
- Indicación de vacíos
- Indicación de accesos vehiculares, peatonales, zonas verdes, andenes, etc...
- Línea de paramento
- Mobiliario fijo (sanitarios, encimeras, armarios) y móvil (sillones, cama, escritorios)
- Escala humana
- Ambientación (árboles, arbustos, plantas)

PLANO DE CUBIERTA

- Nombre del plano
- Escala gráfica
- Escala numérica
- Símbolo de norte
- Ejes
- Dimensiones: generales y parciales
- Pendiente de inclinación del techo
- Canoas
- Dirección del recorrido de aguas lluvias
- Línea y símbolo de corte
- Niveles de piso acabado
- Información de los materiales
- Líneas y textos de proyección
- Línea de paramento



PLANO DE FACHADA

- Nombre del plano
- Escala gráfica
- Escala numérica
- Ejes
- Dimensiones verticales: generales, parciales, de detalle e internas
- Línea y símbolo de corte
- Niveles de piso acabado
- Nombres de espacios
- Nomenclatura de puertas y ventanas
- Información de los materiales de acabado
- Mobiliario de exterior
- Escala humana
- Ambientación (árboles, arbustos, plantas)

PLANO DE CORTE

- Nombre del plano
- Escala gráfica
- Escala numérica
- Ejes
- Dimensiones verticales: generales, parciales, de detalle e internas
- Línea y símbolo de corte
- Niveles de piso acabado
- Nombres de espacios
- Nomenclatura de puertas y ventanas
- Expresión de muros y losas en corte
- Expresión de ventanas y puertas en corte
- Información de los materiales de acabado
- Escaleras (número de contrahuellas y su altura)
- Líneas y textos de proyección
- Mobiliario
- Escala humana
- Ambientación (árboles, arbustos, plantas)